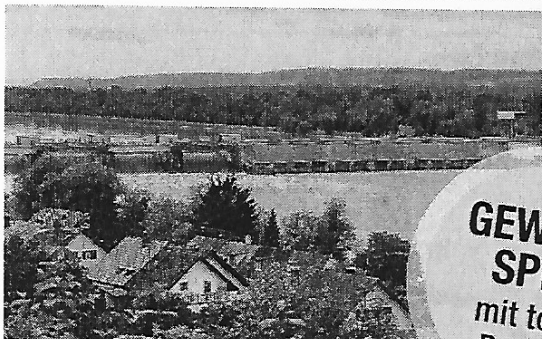




© CC-BY-SA 4.0, Istitval



© CC-BY-SA 3.0, Istitval



**GEWINN-
SPIEL**
mit tollen
Preisen!

Landesradwandertag

Donnerstag, 27. August 2020 | Altheim, Bezirk Braunau

Treffpunkt: Rudolf-Wimmer-Halle (Schulgasse 23, 4950 Altheim am Inn)

Start und Nachmeldungen: 8.30 – 9.30 Uhr, **Startgeld:** 2 Euro

Das Landessportreferat des Pensionistenverbandes OÖ hat gemeinsam mit der Ortsgruppe Altheim zwei sehr schöne Radstrecken ausgesucht. Der gemütliche Abschluss mit Musik, Siegerehrung, Gewinnspiel und Mittagessen beginnt um ca. 12.30 Uhr in der Rudolf-Wimmer-Halle. Alle Teilnehmerinnen und Teilnehmer werden ersucht bei der Abschlussfeier anwesend zu sein. Für das leibliche Wohl sorgt der Veranstalter. Der Pensionistenverband freut sich über eine rege Beteiligung und auf einen fröhlichen Ausklang.

Lange Strecke – 42 Kilometer

Bei der langen Strecke überqueren wir (wenn möglich) die Grenze nach Bayern.

Wir starten bei der Rudolf-Wimmer-Halle in Altheim am Inn, radeln am Innradweg R6 Richtung Burgstall und Holl, wo wir links abbiegen nach Frauenstein. Anschließend überqueren wir das Kraftwerk Ering-Frauenstein nach Ering in Bayern. Weiter geht es am Innradweg nach Biberg, Aigen am Inn, Irching und Eggfling am Inn zum Grenzübergang Innbrücke nach Obernberg am Inn, wo sich die Labestelle befindet.

Gestärkt geht es weiter am Innradweg R3 über Kirchdorf am Inn, Gimpling, Stötting und Dangfling zurück zur Rudolf-Wimmer-Halle in Altheim am Inn.

Kurze Strecke – 20 Kilometer

Bei der kurzen Strecke bleiben wir in Österreich.

Wir starten bei der Rudolf-Wimmer-Halle in Altheim am Inn und radeln auf dem Innradweg R6 Richtung Burgstall und Holl. Anschließend teilen sich die beiden Strecken. Die kurze Strecke folgt dem Innradweg R3 nach Mühlheim am Inn. Weiter geht es den Inn entlang bis Kirchdorf am Inn, wo wir wieder umkehren und über Gimpling, Stötting und Dangfling zurück zur Rudolf-Wimmer-Halle in Altheim am Inn radeln.

Anmeldung

Gruppenanmeldungen über den Bezirk, Einzelanmeldungen im Landessportreferat Oberösterreich bei Konsulent Johannes Nistelberger, Telefon: 0664/49 77 225.

Bitte bei der Anmeldung die oder den ältesten Teilnehmer/in mit Geburtsdatum, die Gruppengröße sowie den Anreiseweg in Kilometern für unsere Ehrungen angeben.

Radstrecken

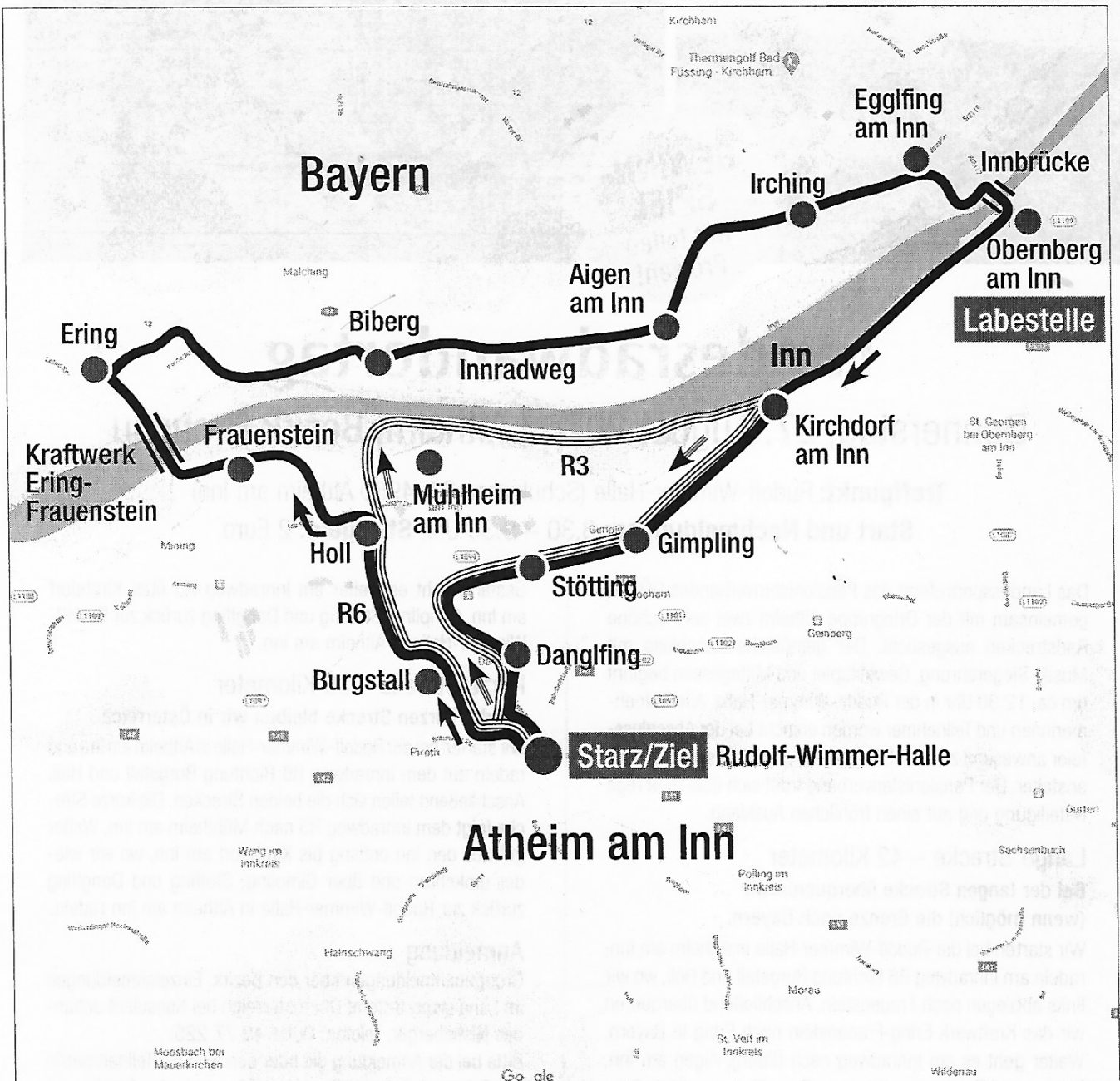
Start und Ziel: Rudolf-Wimmer-Halle (Schulgasse 23, 4950 Altheim am Inn)

Labestelle: Obernberg am Inn (bei der langen Strecke)

Lange Strecke: 42 Kilometer (mit Grenzüberquerung nach Bayern)

Im Falle einer Grenzsperrung wird es eine Ausweichstrecke innerhalb Österreichs geben

Kurze Strecke: 20 Kilometer





**GEWINN-
SPIEL**
mit tollen
Preisen!

Landesbergwandertag

Freitag, 4. September 2020 | Hochficht, Bezirk Rohrbach

Treffpunkt: Skiarena Hochficht (Hochficht 1, 4163 Klafter am Hochficht)

Start und Nachmeldungen: 8.00 – 9.30 Uhr, **Startgeld:** 2 Euro

Das Landessportreferat des Pensionistenverbandes Oberösterreichs hat gemeinsam mit der Ortsgruppe Ulrichsberg-Klafter-Schwarzenberg zwei sehr schöne Wanderstrecken ausgesucht. Der gemütliche Abschluss mit Musik, Siegerehrung, Gewinnspiel und Mittagessen beginnt um 13 Uhr in der Skiarena Hochficht. Alle Teilnehmerinnen und Teilnehmer werden ersucht bei der Abschlussfeier anwesend zu sein. Für das leibliche Wohl sorgt der Veranstalter. Der Pensionistenverband freut sich über eine rege Beteiligung und auf einen fröhlichen Ausklang.

Kurze Strecke: 7 Kilometer, 420 Höhenmeter

Vom Start bei der Skiarena Hochficht wandern wir auf dem Gipfel-Ge(h)nussweg nach Stinglfelsen, weiter zum Hochfichtkreuz, zum Schönbergkreuz und entlang der Grenze bis Reischlberg, wo sich die Labestelle befindet. Gestärkt wandern wir noch ein Stück gemeinsam mit der langen Strecke. Nach der Streckenteilung geht es zurück zum Ziel zur Skiarena Hochficht. Bei der Labestelle besteht auch die Möglichkeit einen Shuttledienst in Anspruch zu nehmen, der Sie von dort direkt zum Ziel bringt.

Lange Strecke: 10 Kilometer, 420 Höhenmeter

Vom Start bei der Skiarena Hochficht wandern wir auf dem Gipfel-Ge(h)nussweg nach Stinglfelsen, weiter zum Hochfichtkreuz, zum Schönbergkreuz und entlang der Grenze bis Reischlberg, wo sich die Labestelle befindet. Gestärkt wandern wir noch ein Stück gemeinsam mit der kurzen Strecke. Bei der Streckenteilung geht es rechts zum Brunnauberg, über den Plöckensteinerseeweg nach Rehberg und zurück zum Ziel zur Skiarena Hochficht.

Wichtiger Hinweis

Ein festes Schuhwerk, Getränke, ein Maß an Kondition und Trittsicherheit sind von Nöten.

Anmeldung

Gruppenanmeldungen über den Bezirk, Einzelanmeldungen im Landessportreferat Oberösterreich bei Konsulent Johannes Nistelberger, Telefon: 0664/49 77 225.

Bitte bei der Anmeldung die oder den ältesten Teilnehmer/in mit Geburtsdatum, die Gruppengröße sowie den Anreiseweg in Kilometern für unsere Ehrungen angeben.

Wanderstrecken

Start und Ziel: Skiarena Hochficht (Hochficht 1, 4163 Klaffer am Hochficht)

Labestelle: Reischlberg – Es besteht auch die Möglichkeit einen Shuttledienst in Anspruch zu nehmen, der Sie von der Labestelle direkt zum Ziel bringt.

Kurze Strecke: 7 Kilometer, 420 Höhenmeter

Lange Strecke: 10 Kilometer, 420 Höhenmeter

